

## LED-Blinkerrelais 12V NANO

Das bislang kleinste Blinkerrelais arbeitet leistungsunabhängig, funktioniert mit allen herkömmlichen und LED-Blinkern.

**V-26998 LED-Blinkerrelais NANO**  
6-15V, 0,1-50W

Abmessungen: 15x5x6mm

### Anschlüsse:

Kabelanschluss  
rot + 12V nach Zündschloss (49)  
schwarz zum Blinkerschalter (49a)



## LED-Blinkerrelais 12V C-Style

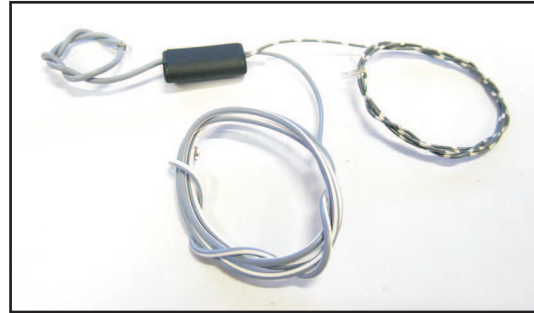
Sehr kleines Blinkerrelais mit zusätzlichem C-Anschluss, arbeitet leistungsunabhängig, funktioniert mit allen herkömmlichen und LED-Blinkern.

**V-24429 LED-Blinkerrelais Uni**  
6-15V max. 4A

Abmessungen: 22x12x6mm

### Anschlüsse:

Kabelanschluss  
grau + 12V nach Zündschloss (49)  
grau/weiß zum Blinkerschalter (49a)  
dünn grau/weiß zur Kontrolllampe (P)



## LED-Blinkerrelais 12V 2 polig, für japanische Fahrzeuge Ducati, KTM und Triumph

Qualitativ hochwertige Ausführung. Spezialrelais arbeitet leistungsunabhängig, funktioniert mit allen herkömmlichen und LED-Blinkern. Vollelektronisch, 100% wasserdicht vergossen, lageunabhängig.

mit Originalstecker JP 2,8 3polig  
nur 2x belegt (Masse wird nicht benötigt)  
mit Montagebügel

Abmessungen: 34x37mm  
Höhe: 17mm  
Höhe mit Bügel: 33mm  
Kabellänge: 55mm  
Gesamtbelastung max. 100 Watt

### Anschlüsse:

rot + 12V nach Zündschloss (49)  
schwarz zum Blinkerschalter (49a)

**V-16648 LED-Blinkerrelais**  
HO / KA / SU / YA  
DUC / KTM / TRI  
3 polig, nur 2x belegt



## LED-Blinkerrelais 12V 2 polig, für KTM

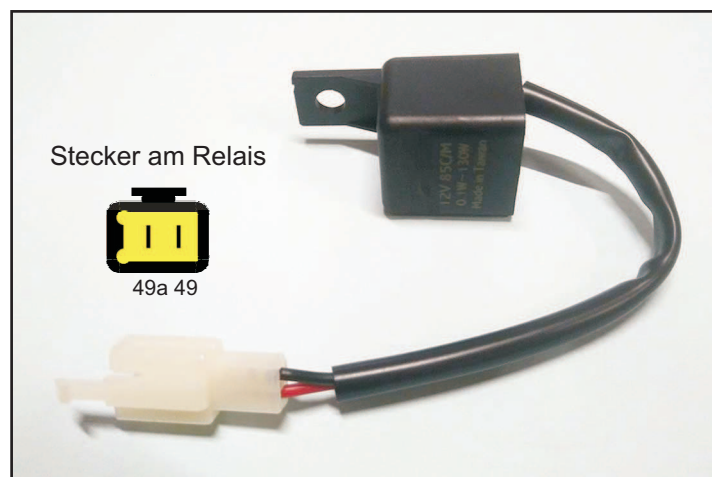
Technische Daten und Abmessungen wie Relais V-16648

mit Originalstecker JP 2,8 2polig  
mit Montagebügel

### Anschlüsse:

rot + 12V nach Zündschloss (49)  
schwarz zum Blinkerschalter (49a)

**V-32006 LED-Blinkerrelais**  
KTM diverse  
2 polig

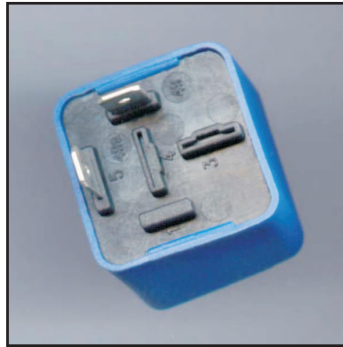


## LED-Blinkerrelais 12V 2 polig

Standard-Blinkerrelais für LED-Blinker  
Anschlüsse: Flachstecker 6,3mm  
max. 30 Watt pro Seite  
mit Montagebügel

Gesamtbelastung max. 30 Watt

**V-15048 LED-Blinkerrelais 12V  
2 polig**



### Anschlüsse:

Flachstecker 6,3mm

2 / 49 + 12V nach Zündschloss  
5 / 49a zum Blinkerschalter

Abmessungen: 28x29mm  
Höhe mit Stecker: 48mm

## LED-Blinkerrelais 12V 3 polig, C-Style

Spezial-Blinkerrelais für LED-Blinker  
Anschlüsse: Flachstecker 6,3mm  
max. 30 Watt pro Seite  
mit Montagebügel

Gesamtbelastung max. 30 Watt

**V-25677 LED-Blinkerrelais 12V  
3 polig**

für Moto Guzzi, KTM, etc.



### Anschlüsse:

Flachstecker 6,3mm

49 + 12V nach Zündschloss  
49a zum Blinkerschalter  
P zur Kontrolllampe

Abmessungen: 28x29mm  
Höhe mit Stecker: 48mm

**NICHT als Ersatz für 3polige  
Relais bei japanischen  
Fahrzeugen geeignet !!!**

## LED-Blinkerrelais 12V 2 polig, für japanische Fahrzeuge

Qualitativ hochwertige Ausführung. Spezialrelais  
arbeitet leistungsunabhängig, funktioniert mit allen  
herkömmlichen und LED-Blinkern. Vollelektronisch,  
100% wasserdicht vergossen, lageunabhängig.

mit Montagebügel

Abmessungen: 36x34mm

Höhe: 17mm

Höhe mit Bügel: 34mm

Kabellänge: 900mm

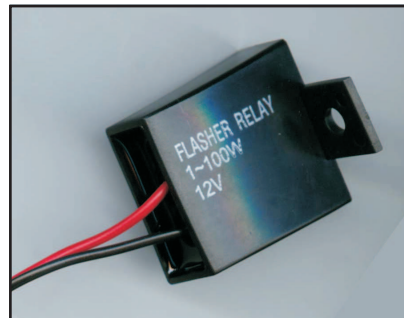
Gesamtbelastung 1-100 Watt

### Anschlüsse:

rot + 12V nach Zündschloss (49)

schwarz zum Blinkerschalter (49a)

**V-18223 LED-Blinkerrelais Uni  
2 polig  
mit Kabeln, ohne Stecker**



**LED-Blinkerrelais 12V  
4 polig, für Honda-Modelle mit  
Warnblinkanlage**

*Qualitativ hochwertige Ausführung.  
Spezialrelais arbeitet völlig  
leistungsunabhängig, funktioniert mit allen  
herkömmlichen und LED-Blinkern.*

*mit Originalstecker 4polig  
mit Montagebügel*

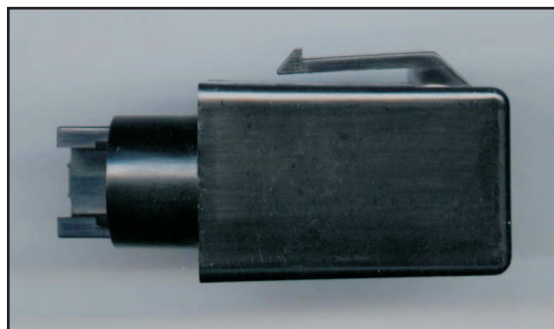
**V-19268 LED-Blinkerrelais Honda  
4 polig**

Gesamtbelastung: 1-100 Watt

Abmessungen: 30x26mm

Höhe: 42mm

Höhe mit Stecker: 62mm

**LED-Blinkerrelais 12V  
8 polig, für Honda-Modelle mit  
Warnblinkanlage, Positionslicht  
und ESS (Notstoppsignal)**

*Qualitativ hochwertige Ausführung.  
Spezialrelais arbeitet völlig  
leistungsunabhängig, funktioniert mit allen  
herkömmlichen und LED-Blinkern.*

*mit Originalstecker 8polig  
mit Montagebügel und Gummihalter*

**V-32673 LED-Blinkerrelais Honda  
8 polig**

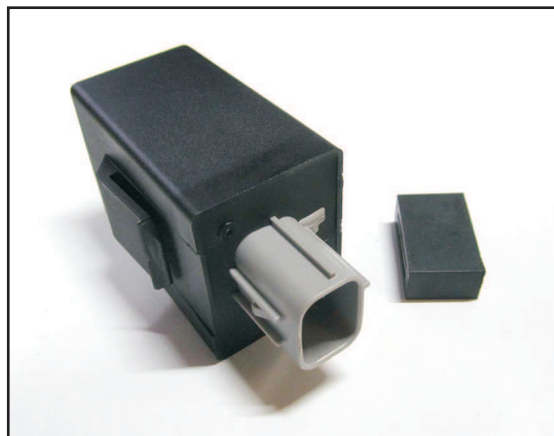
Gesamtbelastung: 0,1-100 Watt

Abmessungen: 36x29mm

Höhe: 53mm

Höhe mit Stecker: 71mm

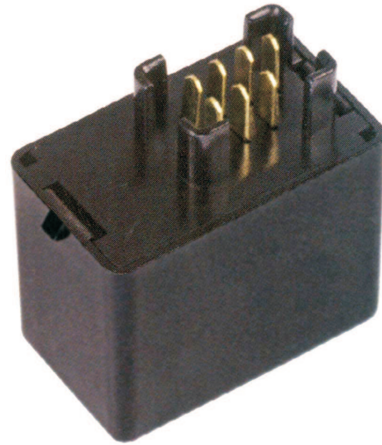
*Anschlußstecker, falls benötigt wird:*

**V-29339 Vielfachstecker TS25  
8 polig, mit Steckhülsen**

**Blinkerrelais 12V 7polig  
für Suzuki**

*Lastunabhängig  
Gesamtbelastung 1-100 Watt*

**V-18045 Blinkerrelais Suzuki  
12V 7polig**

**Blinkerrelais 12 Volt elektronisch****Blinkerrelais 12V 0,1 - 150W  
3 polig, mit "Klick"**

*für LED-Blinker*

**V-23499 Blinkerrelais 12V 0,1-150W  
3 polig, mit Klickfunktion**

**Abmessungen:**

**Durchmesser:** 33mm  
**Höhe mit Stecker:** 56mm

**Anschlüsse:**

*Flachstecker JP 2,8mm*

Stecker am Relais

